



DATI TECNICI

TECHNICAL DATA



IMPORTANTE

Il peso dichiarato può variare, a seconda del modello posseduto, entro ±5%.



IMPORTANT

Depending on the model owned, the declared weight may change in a range of ±5%.

CARATTERISTICHE TECNICHE	
Altezza di lavoro	12.20 m
Sbaccio massimo 200 kg	6.50 m
Carico massimo cestello	200 kg
Lunghezza di trasporto	3,8 m
Larghezza trasporto	0.90 m
Altezza di trasporto	1.96 m
Dimensioni cestello	1.10x0.70 m
Velocità di traslazione	0 ± 1.5 km/h
Rotazione torretta	350 °
Rotazione cesta	90° + 90°
Motore	9.6 kW
Pendenza massima	25%
Pneumatici	cingolati
Peso totale	1600 kg
Tensione di alimentazione	12Vdc
Massima velocità del vento ammessa	12.5 m/s
Sollecitazione manuale ammessa	400N

TECHNICAL SPECIFICATION	
Working height	12.20 m
Max outreach 200kg	6.50 m
Max cage load	200 kg
Travel length	3,8 m
Travel width	0.90 m
Travel height	1.96 m
Cage dimensions	1.10x0.70 m
Travel speed	0 ± 1.5 km/h
Turntable rotations	350 °
Platform rotations	90° + 90°
Motor	9.6 kW
Maximum gradient %	25%
Tires	Track
Total weight	1600 kg
Electric circuit	12Vdc
Wind speed admitted	12.5 m/s
Manual force	400N

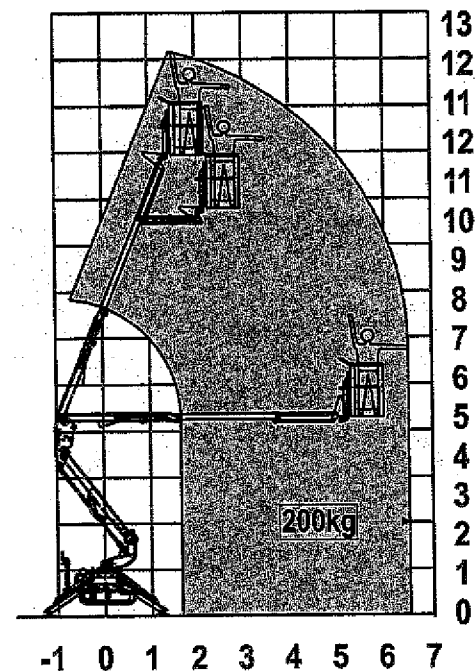


DATI TECNICI

TECHNICAL DATA

DIAGRAMMI DI CARICO

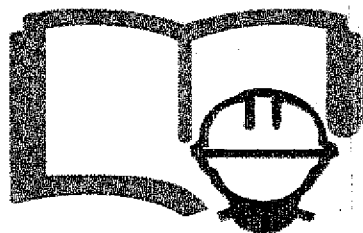
LOAD DIAGRAM





SEZIONE

SECTION



DESCRIZIONE ED USO DELLA MACCHINA
DESCRIPTION AND USE OF THE MACHINE



DATI TECNICI

TECHNICAL DATA

DIMENSIONI DI INGOMBRO

DIMENSIONS

