

Modello 400SC

SOLLEVATORI A BRACCIO
TELESCOPICO



PIÙ CONVENIENTI

- Consumi e costi operativi ridotti grazie al controllo variabile della velocità.

PIÙ EFFICIENTI

- Maggiore spazio per attrezzi e materiali grazie alla capacità di carico doppia di 270/450 kg (illimitata/limitata), per prolungare le ore di lavoro. Maggiore manovrabilità su terreni instabili grazie al carro cingolato.

PIÙ VERSATILI

- Accessibilità completa in ogni direzione grazie alla rotazione continua a 360 gradi.

PIÙ FUNZIONALI

- Manutenzione ridotta grazie ai pannelli DuraTough ad alta resistenza per protezione componenti.

Caratteristiche standard

- Piattaforma con accesso laterale 0,91 m x 1,83 m
- Accesso laterale con barra a discesa
- Operatività multifunzione
- Joystick proporzionale di manovra con comando a pollice integrato
- Joystick proporzionale di controllo del braccio principale e del brandeggio
- Comando velocità multipla per movimento telescopico e rotazione piattaforma
- Velocità ridotta disponibile per funzioni di marcia, sollevamento e brandeggio
- Rotazione idraulica fino a 180°
- Pannello stato macchina a spie luminose su quadro comandi in piattaforma¹
- Sistema di rilevamento carico
- Cavo CA collegato alla piattaforma
- Sistema di allarme/arresto in caso di problematiche al motore²
- Pannelli di copertura DuraTough ad ala di gabbiano
- Supporto motore estraibile
- Sistema di controllo ADE® (Advanced Design Electronics)
- Trasmissione idrostatica
- Segnalatore acustico
- Allarme e spia luminosa per inclinazione oltre 5°
- Golfari di sollevamento e ancoraggio
- Contaore
- Selettore di controllo a terra con interruttore a chiave
- Vassoio attrezzi in piattaforma
- Alimentazione ausiliaria da 12 V CC
- Display interattivo dei comandi a terra
- Doppia capacità nominale di carico fino a 450 kg
- Quadro comandi in alluminio pressofuso
- Sistema di protezione JLG® SkyGuard®

Specifiche standard

Alimentazione	
• Motore Diesel	Deutz D2.3 L3 standard IIIA 36.4 kW
• Capacità serbatoio carburante	83 l
Sistema idraulico	
• Capacità serbatoio idraulico	136 l
• Alimentazione ausiliaria	12 V CC
Cingoli	in gomma a profilo alto 0,4 larghezza x 2,77 lunghezza x 0,55

Accessori e opzioni

- Piattaforma con accesso laterale a barra scorrevole 0,91 m x 2,44 m
- Cannello ad apertura interna con chiusura automatica 0,91 m x 2,44 m
- Linea dell'aria da 13 mm alla piattaforma
- Generatore da 4000 W integrato
- Generatore con pacchetto SkyPower® da 7500 W integrato
- Saldatore SkyWelder® da 250 A in piattaforma
- Allarme di movimento
- Pacchetto illuminazione
- Anello distanziatore (aggiunge 16 cm di altezza all'asse di rotazione)
- Luci della piattaforma
- Luci di testa e di coda
- Faro lampeggiante arancione
- Spine e prese di tipo europeo
- Kit per ambienti difficili³
- Depuratore catalitico delle emissioni
- Faro di segnalazione aerea (ILOS)
- Sensore di prossimità soft touch per piattaforma da 0,91 m x 2,44 m
- Pacchetto climi polari
- Contaore del generatore
- Olio idraulico sintetico biodegradabile
- Colore vernice personalizzato
- Refrigerante dell'olio idraulico
- Cingoli antitraccia 0,4 larghezza x 2,77 lunghezza x 0,55
- Cingoli in acciaio 0,4 larghezza x 2,77 lunghezza x 0,55

¹ Le spie si accendono per guasti al motore, scarsità carburante, inclinazione oltre i 5°, inserimento comandi a pedale.

² Alarmas de presión de aceite baja y temperatura de refrigerante alta con apagado habilitado/deshabilitado mediante el analizador.

³ Comprende coperchio per quadro comandi, spazzole per braccio e cuffie per cilindri.

Nota: alcune opzioni possono far aumentare il lead time; alcune combinazioni di opzioni potrebbero non essere disponibili.

Modello 400SC

SOLLEVATORI A BRACCIO TELESCOPICO



Prestazioni

- Altezza di lavoro¹ 14.05 m
- Sbraccio di lavoro 10.65 m
- Brandeggio (continuo) 360°
- Capacità di carico
 - limitata 450 kg
 - illimitata 270 kg
- Meccanismo di rotazione (idraulico) 180°
- Dimensioni
 - A. dimensioni cestello 0.91 m x 1.83 m
 - B. larghezza totale 2.24 m
 - C. ingombro di coda (durante il lavoro) da calcolare
 - D. altezza a riposo 2.16 m
 - E. lunghezza a riposo 7.57 m
 - F. luce dal suolo 32 cm
- Peso^{2/3} 6604 kg
- Pressione max sul terreno³ 3.62 kg/cm²
- Velocità 2.6 km/h
- Pendenza superabile 51%
- Raggio di sterzata 0
- Cingoli in gomma

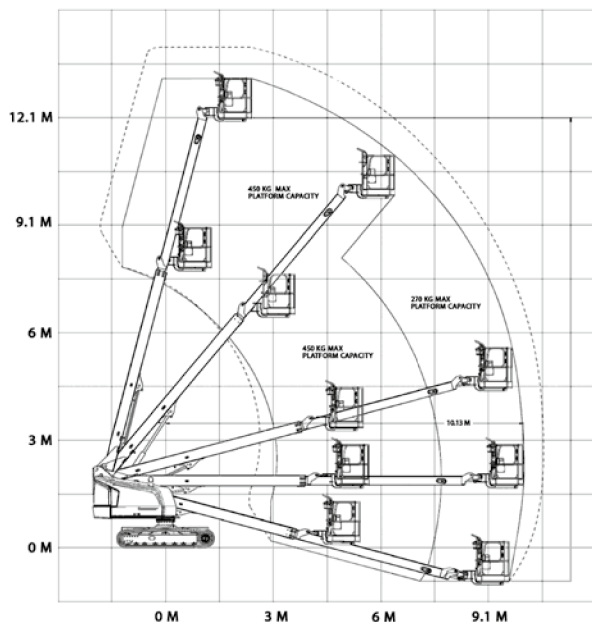
¹ Anello distanziatore compreso.

² Peso e/b dimensioni possono variare in base alle opzioni o agli standard locali.

³ Con cingoli standard.



Raggio di azione



Dimensioni

