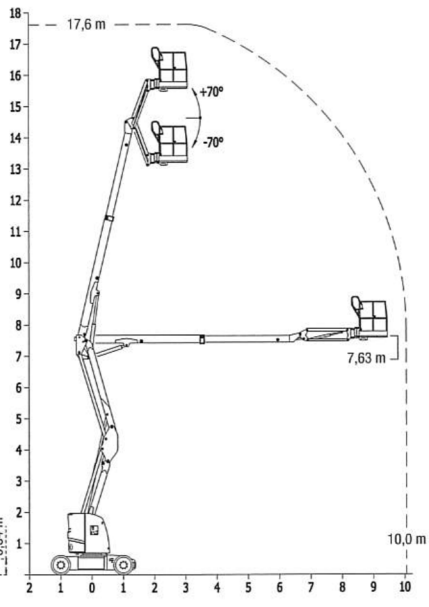
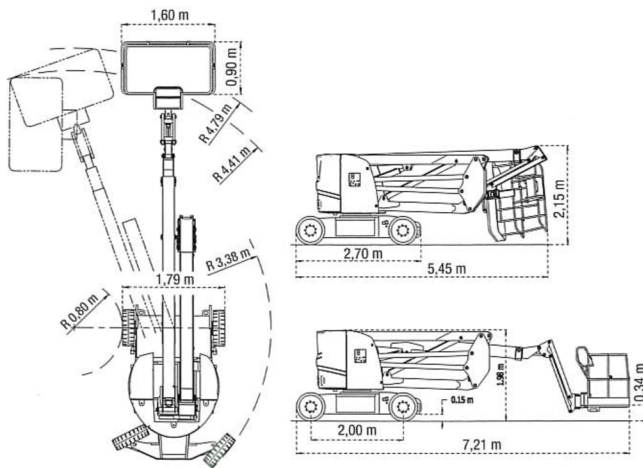
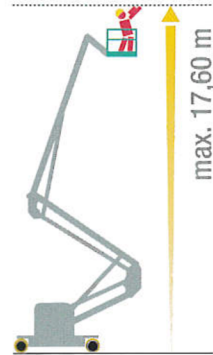


Vantaggi

- ✓ Trazione alla massima altezza e al massimo sbraccio, senza limitazioni d'uso
- ✓ Motori elettrici di trazione: minor consumo, maggiore autonomia, miglior controllo
- ✓ Ingombro di coda nullo, la torretta rimane in sagoma qualsiasi sia il suo angolo di rotazione
- ✓ Altezza di lavoro e sbraccio ai vertici della categoria
- ✓ Comandi proporzionali a controllo elettronico per la massima efficienza
- ✓ Movimenti contemporanei (solo nel modello IT 150 E)
- ✓ Lunghezza di trasporto limitata, grazie alla possibilità di ripiegare il cestello sotto il braccio
- ✓ Raggio di sterzata ridotto
- ✓ Possibilità di operare anche in ambiente esterno



	IT 100 E	IT 150 E
Altezza di lavoro	mm 12200	17600
Altezza piattaforma	mm 10200	15600
Larghezza totale	mm 1200	1790
Dimensioni del cestello	mm 1170 x 750	1600 x 900
Rotazione torretta	355°	
Rotazione cestello	140°	
Livellamento cestello	automatico	
Carico massimo	kg 220	
Comandi	proporzionali con diagnostica	
Ingombro di coda	zero	
Tensione batterie	V 48	
Capacità batterie	Ah 300 (C5)	
Velocità di trazione (abbassata)	km/h 4	
Velocità di trazione (sollevata)	km/h 0,6	
Ruote	mm 530 x 175	620 x 220
Peso	kg 6840	7900
Pendenza superabile	25%	20%
Raggio interno di sterzata	m 1,70	0,80
Raggio esterno di sterzata	m 3,50	4,79 (4,41)

